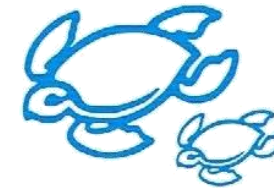


2014年 8月吉日

グリーンエクセル緑が丘

定期点検報告書



One Step Co.,Ltd.

〒561-0813

大阪府豊中市小曾根3-6-13

Tel/Fax 06-6335-7859

Email:onestep@beetle.ocn.ne.jp

大阪府知事 許可(般-27)第143641号

目次

1. 概要	2p
2. 施工内容	3p
3. 点検報告	4p

1. 概 要

所在地	池田市
建物名称	グリーンエクセル緑が丘
構造	RC造 3階建て
仕様	外壁：タイル吹き付け 屋上防水：シート防水
立地条件	住宅地
施工内容	・外壁再塗装 ・防水 ・屋上防水 ・階段室屋根
検査日時	2014年 8月6日
営業担当	楠瀬 正貴 2級建築士
現場管理者	永友 純一 2級建築士 1級建築施工管理技士、1級土木施工管理技士 監理技術者、ブロック塀診断士
現場責任者	野口 隆也 職長安全衛生責任者、 足場野組み立て作業主任者



2. 施工内容

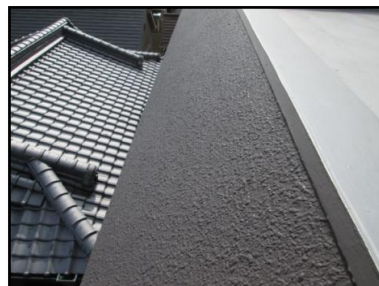


・足場		単管ブラケット1足柱足場、ピケ足場
・外壁	吹き付けタイル部 パラペット 軒天	微弾性フィーラー、シリコン 防水仕様に変更 NAD塗料
・シーリング	窓周り 面台 取り合い	打ち換え 打ち換え 擦り込み、増し打ち
・注入	正面縁廻りタイル浮き部分	エポキシ樹脂注入
・鉄部塗装	柵、PS扉、玄関扉、その他	錆び止め、ウレタン
・屋上防水	下地処理、トップコート	
・ベランダ防水	床面	モルタル樹脂防水
・樋	金具錆止め	錆び止め、ウレタン
・貯水槽	1部鉄作交換	交換、塗装
・その他工事		清掃、タイル面は撥水材塗布

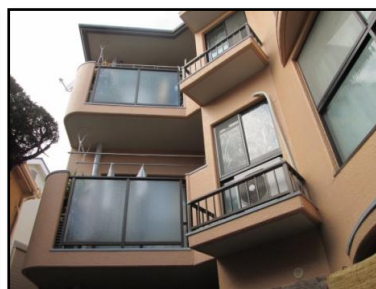
3. 記録写真

□ 外 壁

パラペット



外 壁



・クラックの発生や、退色等も無く良好な状態です。

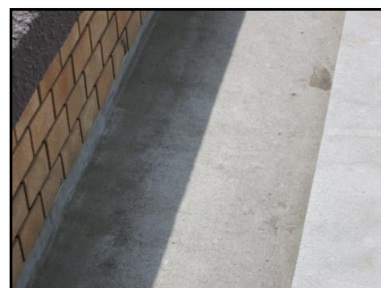
□ 防 水

屋上防水



*シート表面塗料のヘアークラックの状態は、前回調査時から変化の無い状態でした。これは、塗膜と防水シートの線膨張係数が異なる為発生します。防水性能に問題はなく良好な状態です。土や埃等が体積しつつある状態ですが、問題はなく良好な状態です。

庇、ベランダ部 防水

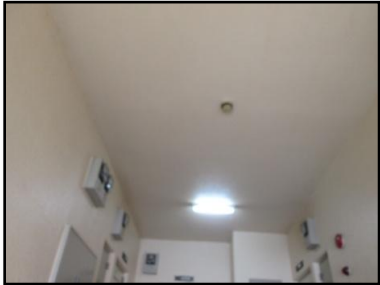


*防水部には、土や埃が体積しつつある状態ですが、防水性能には問題は無く良好な状態です。

・ドレンの排水に障害も無く良好な状態です。

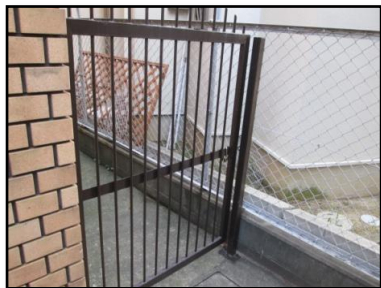
□ 階段室

天井、壁



・良好な状態です。

鉄部

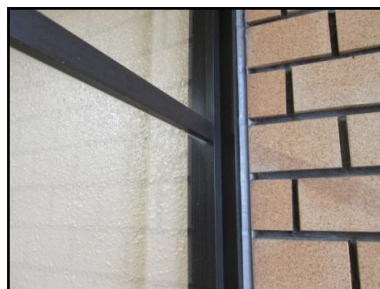


エントランス



□ その他

シーリング



良好な状態です。

貯水槽



良好な状態です。